



**Оптические приборы**

Стр. 83

**Дистанционные лазерные измерители**

Стр. 84–87

2**Мультилинейные лазеры**

Стр. 88–94

**Ротационные лазеры**

Стр. 95–98

**Детекторы**

Стр. 99–105

СЕМИНАР-ПРАКТИКУМ

Измерительные системы



На семинаре-практикуме по измерительным системам вы узнаете о всех возможных применениях лазерных нивелиров и научитесь использовать их наиболее эффективно.

В зависимости от вида деятельности вашей компании, будут рассмотрены следующие применения:

Земляные работы:

- Разработка грунта под устройство фундамента
- Перенос осей на дно котлована
- Перенос и контроль отметки при уплотнении грунта, песчаной подушки, щебня и пр.

Монолитные работы:

- Выравнивание горизонтальной/вертикальной опалубки
- Контроль отметки при заливке бетона
- Разметка под срубку свай
- Разметка осей под колонны
- Перенос высот

Фасадные работы:

- Вертикальное/горизонтальное выравнивание кронштейнов и кляммеров (шин) для облицовочных материалов
- Выравнивание вылета плоскости фасада
- Проверка вертикальности швов облицовочного материала.

Другое

- Построение уклонов (пандусы, паркинги, инженерные коммуникации)
- Выравнивание полов (фальшполы, наливные и т. д.)
- Выравнивание инженерных коммуникаций
- Выравнивание г.к. перегородок.

Описание услуги

- Продолжительность — 4 часа: 1 час теории и 3 часа практики
- Целевая аудитория — рабочие, монтажники, мастера, прорабы, нач. участка

- Количество участников — до 5 человек
- Место проведения — ваша строительная площадка или учебный центр Hilti.

Преимущества услуги

- Увеличение производительности благодаря использованию всех возможных режимов работы нивелира
- Выполнение работ с высокой точностью для экономии времени и средств на исправление ошибок
- После прохождения обучения даже неквалифицированный рабочий сможет выполнять ответственные задачи по разметке
- Научитесь выполнять одним прибором все задачи по разметке, встречающиеся на строительном объекте
- Каждый участник получает именной сертификат Hilti о прохождении обучения.



Наименование

Семинар-практикум измерительные системы группа до 5 человек

Номер артикула

3608711

Оптический нивелир POL 15



2

ОБЛАСТИ ПРИМЕНЕНИЯ

- Измерение, проверка и перенос высотных отметок
- Проверка высотных отметок и уровней во время заливки бетона
- Проверка и выравнивание опалубки
- Примерная оценка углов и расстояний
- Ежедневные работы, связанные с горизонтальным выравниванием

ПРЕИМУЩЕСТВА

- Высококачественная оптика для максимально удобного чтения данных с рейки
- Высококачественные механические части для удобной работы
- Автоматический внутренний компенсатор для точного горизонтального выравнивания
- Готовый рабочий комплект: веревочный отвес, регулировочный ключ и прочный чемодан
- Удобный прицел для ориентировочного наведения нивелира на цель
- Наводящие винты для точного выравнивания

Технические данные

Точность отметки (единичное измерение)	±1,5 мм при 30 м
Стандартное отклонение (на километр двойного хода)	2 мм
Увеличение	28x
Кратчайшее измеряемое расстояние	0,65 м
Тип компенсатора	пневматическая амортизация
Шкала	360°
IP класс защиты	IP 55 (IEC 529)
Диапазон рабочей температуры	от -20 °C до 50 °C
Вес	1,8 кг
Размеры (Д × Ш × В)	190 × 130 × 136 мм
Апертура объектива	36 мм
Видимость на 100 метров	2 м


 СЕРВИС
ПО КАЛИБРОВКЕ

ФЛИТ МЕНЕДЖМЕНТ



Наименование	Комплект поставки	Номер артикула
Нивелир POL 15 (полный комплект)	1x Оптический нивелир POL 15, 1x Регулировочный ключ POA 10, 1x Чемодан, 1x Штатив PUA 25, 1x Сумка для штатива PUA 40, 1x Геодезическая рейка	3594412
POL 15	1x Оптический нивелир POL 15, 1x Регулировочный ключ POA 10, 1x Чемодан	2204576

Дистанционный лазерный измеритель PD-S



ОБЛАСТИ ПРИМЕНЕНИЯ

- Быстрое и точное измерение расстояний от 0,2 до 60 м
- Измерение расстояний и высот в случаях, когда традиционные способы не подходят
- Измерение больших расстояний и высот одним оператором
- Измерение площадей для расчета покраски, напольных покрытий или бетона

ПРЕИМУЩЕСТВА

- Чрезвычайно простая кнопочная панель для интуитивно понятного управления
- Прочный и надежный корпус для самых тяжелых условий на строительной площадке
- Защита от грязи, пыли и брызг воды
- Компактная конструкция — помещается в любой карман
- Жидкокристаллический дисплей с подсветкой



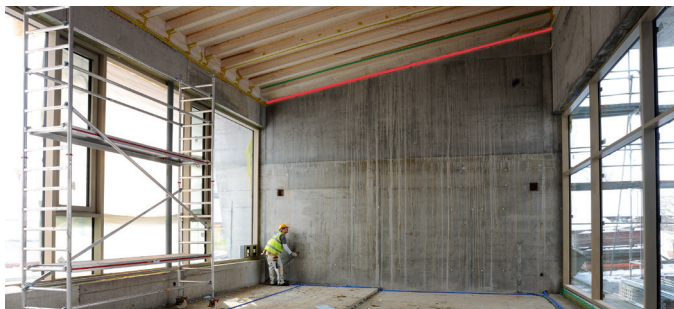
Технические данные

Диапазон измерения	0,2–60 м
Точность измерения	1,5 мм
Функции измерения	отдельное и непрерывное измерение
Функции вычисления	площадь
Объем памяти	2 последних измерения
Тип батареи	2 × 1,5 В (AAA)
Класс лазера	<1 мВт, 635 нм, Класс 2 (EN 60825), Класс II (FDA CFR 21, часть 1040)
IP класс защиты	IP 54 (EN 60529)
Интерфейс	нет



Наименование	Комплект поставки	Номер артикула
PD-S	1x Дистанционный лазерный измеритель PD-S, 1x Элемент питания AAA (2) алкалиновый, 1x Сумка PD-S	2190182

Дистанционный лазерный измеритель PD-I



2

ОБЛАСТИ ПРИМЕНЕНИЯ

- Быстрое и надежное измерение недоступных объектов
- Проверка параллельности линий и смещений с помощью функции мин/макс
- Измерение длины кабелей и труб
- Определение площади поверхности стен, потолков и полов, например, для покраски
- Вычисления объема помещения для расчета систем вентиляции и отопления
- Измерение высоты от пола до потолка только одним человеком

ПРЕИМУЩЕСТВА

- Нет минимального расстояния при измерении очень коротких расстояний
- Светодиодные индикаторы четко отображают точку начала отсчета, что помогает избежать ошибок при измерениях
- Встроенный датчик угла наклона на 360°
- Высокопрочная конструкция, созданная работать в суровых условиях стройплощадки
- Быстрые и надежные измерения
- Описание текущей функции измерения отображается на графическом дисплее

Технические данные

Диапазон измерения	0–100 м
Точность	±1 мм
Функции измерения	Отдельное и непрерывное измерение, цифровой жидкостной уровень
Функции вычисления	Сложение, Вычитание, Площадь, Объем, Область покраски, Разбивка на местности, Мин/макс, Таймер, Сдвиг, Память (30x), Трапеция (2x), Теорема Пифагора (3x), Непрямое измерение (3x)
IP класс защиты	IP 65 (EN 60529)
Класс лазера	<1 мВт, 635 нм, Класс 2 (IEC 60825-1:2007), Класс II (FDA CFR 21, часть 1040)
Объем памяти	30 последних измерений/результаты расчетов с графикой
Время работы от алкалиновых батарей	5000 измерений
Диапазон рабочей температуры	от -10 °C до 50 °C
Температурный диапазон хранения	от -30 °C до 70 °C
Тип батареи	2 × 1,5 В (AAA)
Размеры (Д × Ш × В)	129 × 60 × 28 мм
Вес с батареями	165 г
Диаметр резьбы штатива	1/4 дюйма



Наименование	Комплект поставки	Номер артикула
PD-I	1x Дистанционный лазерный измеритель PD-I, 1x Элемент питания AAA (2) алкалиновый, 1x Петля наручная, 1x Сумка для инструмента PDA 65	2204727

Дистанционный лазерный измеритель PD-E



ОБЛАСТИ ПРИМЕНЕНИЯ

- Быстрое и надежное измерение недоступных объектов
- Измерение площади поверхности для составления сметы при ремонтных работах
- Измерение длины или высоты объектов, доступ к которым невозможен (Косвенные измерения)
- Измерение больших расстояний в режиме наружных измерений
- Простое измерение длины крыши с использованием функции трапеции
- Проверка параллельности линий и смещений с помощью функции мин/макс

ПРЕИМУЩЕСТВА

- Встроенный оптический видоискатель для измерений вне помещений
- Измерение расстояний до 200 м даже в сложных погодных условиях
- Данные на дисплее видны даже при ярком солнечном свете
- Светодиодные индикаторы четко отображают точку начала отсчета, что помогает избежать ошибок при измерениях
- Встроенный датчик угла наклона на 360°
- Высокопрочная конструкция, созданная работать в суровых условиях стройплощадки

Технические данные

Диапазон измерения	0–200 м
Точность	±1 мм
Функции измерения	Отдельное и непрерывное измерение, Режим работы снаружи, Цифровой жидкостной уровень
Функции вычисления	Сложение, Вычитание, Площадь, Объем, Область покраски, Разбивка на местности, мин/макс, Таймер, Сдвиг, Память (30х), Трапециевидная (2х), Теорема Пифагора (3х), Непрямое измерение (4х)
IP класс защиты	IP 65 (EN 60529)
Класс лазера	< 1 мВт, 635 нм, Класс 2 (IEC 60825- 1:2007), Класс II (FDA CFR 21, часть 1040)
Объем памяти	30 последних измерений/результаты расчетов с графикой
Время работы от щелочных батарей	5000 измерений
Диапазон рабочей температуры	от -10 °С до 50 °С
Температурный диапазон хранения	от -30 °С до 70 °С
Тип батареи	2 × 1,5 В (AAA)
Размеры (Д × Ш × В)	129 × 60 × 28 мм
Вес с батареями	165 г
Диаметр резьбы штатива	1/4 дюйма


 СЕРВИС
ПО КАЛИБРОВКЕ

ФЛИТ МЕНЕДЖМЕНТ


 reddot design award
winner 2011

 product
design
award
2011

PULSE III POWER



Наименование	Комплект поставки	Номер артикула
PD-E	1x Дистанционный лазерный измеритель PD-E, 1x Элемент питания AAA (2) щелочной, 1x Петля наручная, 1x Сумка для инструмента PDA 65	2204726

Принадлежности для дистанционных лазерных измерителей

Наименование	PD-S	PD-I	PD-E	Номер артикула
Мишень PDA 50	●	●	●	282388
Петля наручная PDA 60		●	●	282389
Удлиннитель измерительный PDA 72		●	●	2062052



Зеленый линейный лазер PM 2-LG



ОБЛАСТИ ПРИМЕНЕНИЯ

- Горизонтальное выравнивание подвесных потолков
- Горизонтальное выравнивание электрических розеток, кабельных лотков, радиаторов и систем трубопроводов
- Вертикальное выравнивание труб
- Перенос высотных меток
- Горизонтальное и вертикальное выравнивание дверей и окон

ПРЕИМУЩЕСТВА

- Зеленый лазерный луч для максимальной видимости и четкого отображения с точными и отчетливыми линиями
- Горизонтальная и вертикальная линии с большим углом веерного пучка для покрытия большего рабочего участка
- Компактная и эффективная конструкция
- Простое, интуитивно понятное управление
- Обрезиненный корпус и блокировка маятника для большей прочности
- Отдельные или синхронные лазерные лучи с возможностью выбора горизонтального и вертикального выравнивания

Технические данные

Класс лазера	< 1 мВт, 510–530 нм, Класс 2 (IEC 60825-1:2008), Класс II (FDA CFR 21, часть 1040)
Время самовыравнивания	3 с
Горизонтальный угол развертки	180°
Вертикальный угол развертки вперед	135°
IP класс защиты	IP 54 (IEC 529)
Время работы от алкалиновых батарей	8 ч
Диапазон рабочей температуры	от -10°C до 50°C
Вес с батареями	520 г
Размеры (Д × Ш × В)	107 × 65 × 95 мм
Автоматическое отключение	Да
Диаметр резьбы штатива	1/4 дюйма
Индикатор разряда батарей	Да
Макс. рабочее расстояние (диаметр)	40 м (линии); 100 м (линии, с приёмником)
Точность	±3 мм на 10 м



PULSE III POWER

СЕРВИС
ПО КАЛИБРОВКЕ

ФЛИТ МЕНЕДЖМЕНТ



Наименование	Комплект поставки	Номер артикула
PM 2-LG	1x Линейный лазер PM 2-LG, 2x Элемент питания AA (2) алкалиновый, 1x Сумка	2206613

Линейный лазер PM 2-L



2

ОБЛАСТИ ПРИМЕНЕНИЯ

- Перенос высотных меток
- Горизонтальное выравнивание подвесных потолков
- Горизонтальное выравнивание электрических розеток, кабельных лотков, радиаторов и систем трубопроводов
- Горизонтальное и вертикальное выравнивание дверей и окон
- Вертикальное выравнивание труб

ПРЕИМУЩЕСТВА

- Горизонтальная и вертикальная линии с большим углом веерного пучка для покрытия обширного рабочего участка
- Обрезиненный корпус и блокировка маятника для большей прочности
- Отдельные или синхронные лазерные лучи с возможностью выбора горизонтального и вертикального выравнивания

Технические данные

Класс лазера	< 1 мВт, 635 нм, Класс 2 (IEC 60825-1: 2008), Класс II (FDA CFR 21, часть 1040)
Время самовыравнивания	3 с
Горизонтальный угол развертки	180°
Вертикальный угол развертки вперед	135°
IP класс защиты	IP 54 (IEC 529)
Время работы от щелочных батарей	20 ч
Диапазон рабочей температуры	от -10 °C до 50 °C
Вес с батареями	510 г
Размеры (Д × Ш × В)	107 × 65 × 95 мм
Автоматическое отключение	Да
Диаметр резьбы штатива	1/4 дюйма
Индикатор разряда батарей	Да
Макс. рабочее расстояние (диаметр)	20 м (линии); 60 м (линии, с приёмником)
Точность	±3 мм на 10 м



PULSE III POWER

 СЕРВИС
ПО КАЛИБРОВКЕ

ФЛИТ МЕНЕДЖМЕНТ



Наименование	Комплект поставки	Номер артикула
PM 2-L	1x Линейный лазер PM 2-L, 2x Элемент питания AA (2) щелочной, 1x Сумка	2204728

Универсальный мультилинейный лазерный нивелир PM 40-MG



ОБЛАСТИ ПРИМЕНЕНИЯ

- Установка профилей для гипсокартона на полах, стенах и потолках
- Горизонтальное выравнивание электрических розеток, кабельных лотков, радиаторов и систем трубопроводов
- Вертикальное выравнивание труб
- Выравнивание подвесных потолков
- Горизонтальное и вертикальное выравнивание дверей и окон

ПРЕИМУЩЕСТВА

- Зеленый луч — в 4 раза лучше видимость, чем у красного
- Есть все необходимые линии — 4 вертикальные и одна горизонтальная линия на 360°, с точкой вниз для выравнивания по отвесу
- Литий-ионная аккумуляторная батарея Hilti B 12 с индикатором уровня заряда
- Простое и быстрое выравнивание — вращающаяся платформа с улучшенной регулировкой
- Резиновые наконечники на ножках для безопасной работы на хрупких поверхностях

Технические данные

Класс лазера	Класс 2 (IEC 60825-1:2007), IEC 60825-1:2007
Время самовыравнивания	3 с
Горизонтальный угол развертки	360°
Вертикальный угол развертки	240°
Вертикальный угол развертки в стороны	250°
IP класс защиты	IP 54 (IEC 529)
Диапазон рабочей температуры	от -10 °С до 40 °С
Температурный диапазон хранения	от -25 °С до 63 °С
Размеры (Д × Ш × В)	140 × 140 × 216 мм
Диаметр резьбы штатива	1/4 дюйм, 5/8 дюйм
Индикатор разряда батареи	Да
Макс. рабочее расстояние (диаметр)	40 м (линии); 100 м (линии, с приёмником)
Точность	±2 мм при 10 м
Основные функции	Вертикальное выравнивание, Нивелирование, Квадрат, Отвес
Система выравнивания	Маятниковая
Ширина линии на расстоянии 5 метров	< 2 мм



PULSE III POWER

 СЕРВИС
ПО КАЛИБРОВКЕ

ФЛИТ МЕНЕДЖМЕНТ



Наименование	Комплект поставки	Номер артикула
Мультилинейный лазерный нивелир PM 40-MG	1x Мультилинейный лазерный нивелир PM 40-MG (без батареи и зарядки), 1x Чемодан	2206614
PM 40-MG комплект с батареей, зарядкой	1x Мультилинейный лазерный нивелир PM 40-MG сборка, 1x Чемодан PM 40-MG TYP 017+, 1x Зарядное устройство C 4/12-50 220V, 1x Батарея B 12/2.6	3596396
PM 40-MG комплект с ловушкой и штативом	1x Мультилинейный лазерный нивелир PM 40-MG сборка, 1x Чемодан PM 40-MG TYP 017+, 1x Зарядное устройство C 4/12-50 220V, 1x Батарея B 12/2.6, 2x Элемент питания AA (2) алкалиновый, 1x Звуковой детектор PMA 31G, 1x Штатив PMA 20 мал.	3596397

Мультилинейный лазерный нивелир РМ 4-М



2

ОБЛАСТИ ПРИМЕНЕНИЯ

- Установка профилей для гипсокартона на полу, потолке и стене для разделения перегородками
- Перенос высотных меток
- Вертикальное выравнивание труб
- Горизонтальное выравнивание электрических розеток, кабельных лотков, радиаторов и систем трубопроводов
- Горизонтальное и вертикальное выравнивание дверей и окон

ПРЕИМУЩЕСТВА

- Проекция четких вертикальных 3D-линий с пересечением на потолке
- Вращение вокруг центральной точки для быстрого и простого выравнивания
- Специальный регулятор для точного выравнивания


 СЕРВИС
ПО КАЛИБРОВКЕ

ФЛИТ МЕНЕДЖМЕНТ



PULSE III POWER

Технические данные

Класс лазера	<1 мВт, 635 нм, Класс 2 (IEC 60825-1: 2008), Класс II (FDA CFR 21, часть 1040)
Время самовыравнивания	3 с
Горизонтальный угол развертки	180°
Вертикальный угол развертки в стороны	240°
Вертикальный угол развертки вперед	140°
IP класс защиты	IP 54 (IEC 529)
Время работы от щелочных батарей	8 ч
Диапазон рабочей температуры	от -10 °C до 50 °C
Вес с батареями	990 г
Размеры (Д × Ш × В)	124 × 124 × 187 мм
Автоматическое отключение	Да
Диаметр резьбы штатива	1/4 дюйма, 5/8 дюйма
Основные функции	Квадрат, Уровень, Юстировка, отвес
Макс. рабочее расстояние (диаметр)	20 м (линии); 100 м (линии, с приёмником)
Точность	±2 мм на 10 м



Наименование	Комплект поставки	Номер артикула
PM 4-M	1x Мультилинейный лазерный нивелир РМ 4-М, 2x Элемент питания АА (2) щелочной, 1x Адаптер для штатива РМВ 30, 1x Чемодан	2204729

Мультилинейный лазерный нивелир РМ 30-MG



ОБЛАСТИ ПРИМЕНЕНИЯ

- Установка направляющих для гипсокартона на полах, стенах и потолках
- Выравнивание подвесных потолков
- Перенос высотных отметок
- Вертикальное выравнивание труб и кабелей
- Горизонтальное выравнивание электрических розеток, кабельных лотков, радиаторов и систем трубопроводов

ПРЕИМУЩЕСТВА

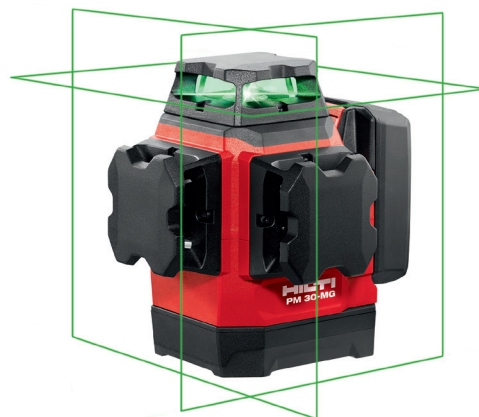
- Самый компактный прибор для точного и быстрого выравнивания и разметки на 360°
- Компактная конструкция со смещенным лазерным отвесом и точной регулировкой для простой и быстрой установки
- Аккумуляторная литий-ионная батарея В12 обеспечивает возможность разметочных работ в течение полутора дней
- Предупреждения об отклонении от уровня и низком заряде батареи предотвращают ошибки и незапланированные простои
- Лазер класса 2 — нет необходимости использовать специальные меры безопасности


 СЕРВИС
ПО КАЛИБРОВКЕ

ФЛИТ МЕНЕДЖМЕНТ

Технические данные

Точность	±3 мм при 10 м
Макс. рабочее расстояние (диаметр)	40 м (линии); 100 м (линии, с приёмником)
Диапазон самовыравнивания при комнатной температуре	-4,0/+4,0°
Время самовыравнивания	3 с
Горизонтальный угол развертки	360 °
Вертикальный угол развертки	360 °
IP класс защиты	IP 54 (EN 60529)
Тип лазера	линейный



Наименование	Комплект поставки	Номер артикула
Мультилинейный лазерный нивелир РМ 30-MG	1x Мультилинейный лазерный нивелир РМ 30-MG, 1x Чемодан РМ 30-MG сборка	2227744
РМ 30-MG комплект с батареей и зарядкой	1x Мультилинейный лазерный нивелир РМ 30-MG, 1x Чемодан РМ 30-MG сборка, 1x Зарядное устройство С 4/12-50 220V, 1x Батарея В 12/2.6	3668157
РМ 30-MG комплект с ловушкой и штативом	1x Мультилинейный лазерный нивелир РМ 30-MG, 1x Чемодан РМ 30-MG сборка, 1x Зарядное устройство С 4/12-50 220V, 1x Батарея В 12/2.6, 4x Элемент питания АА (2) алкалиновый, 1x Звуковой детектор РМА 31G, 1x Штатив РМА 20 мал.	3668158

Комбинированный лазерный нивелир PMC 46



2

ОБЛАСТИ ПРИМЕНЕНИЯ

- Вертикальное выравнивание труб
- Горизонтальное выравнивание электрических розеток, кабельных лотков, радиаторов и систем трубопроводов
- Горизонтальное и вертикальное выравнивание дверей и окон
- Перенос точек крепления с пола на потолок
- Перенос высотных меток
- Выравнивание и построение прямых углов для гипсокартонных перегородок

ПРЕИМУЩЕСТВА

- В комплект входит принципиально новый универсальный адаптер и компактный штатив для установки или крепления нивелира в нужном месте
- Готовое комплексное решение для измерений внутри помещений
- Все необходимое для горизонтального и вертикального выравнивания, проверки по отвесу и построения прямых углов — в одном нивелире
- Новая противоударная система (IPS) с прочным внутренним маятниковым корпусом

Технические данные

Класс лазера	< 1 мВт, 635 нм, Класс 2 (IEC 60825-1: 2008), Класс II (FDA CFR 21, часть 1040)
Время самовыравнивания	3 с
Горизонтальный угол развертки	110°
Вертикальный угол развертки вперед	110°
IP класс защиты	IP 54 (IEC 529)
Время работы от щелочных батарей	20 ч
Диапазон рабочей температуры	от -10 °C до 50 °C
Вес с батареями	515 г
Размеры (Д × Ш × В)	107 × 65 × 96 мм
Автоматическое отключение	Да
Диаметр резьбы штатива	1/4 дюйма, 5/8 дюйма
Основные функции	Отвес, Квадрат, Уровень, Юстировка
Макс. рабочее расстояние (диаметр)	60 м (точки); 20 м (линии); 60 м (линии, с приёмником)
Точность	±2 мм на 10 м


 СЕРВИС
ПО КАЛИБРОВКЕ

ФЛИТ МЕНЕДЖМЕНТ


 reddot design award
winner 2011

 product
design
award
2011

PULSE III POWER



Наименование	Комплект поставки	Номер артикула
PMC 46 комплект	1x Комбилазер PMC 46, 2x Элемент питания AA (2) щелочной, 1x Штатив PMA 20 мал., 1x Универсальный адаптер PMA 78, 1x Чемодан	2204731

Принадлежности для мультилинейных лазерных нивелиров

Наименование	PM 4-M	PMC 46	PM 2-L	PM 2-LG	PM 30-MG	PM 40-MG	Номер артикула
Адаптер для штатива PMW 30	•						2052996
Держатель звукового детектора PRA 83	•	•	•	•	•	•	2071084
Звуковой детектор PMA 31	•	•	•				411288
Звуковой детектор PMA 31G				•	•	•	2152388
Маркер PUA 70 набор	•	•	•	•	•	•	340806
Мишень PRA 50 (CM)	•	•	•				285415
Мишень PRA 54 (CM/IN)				•	•	•	226976
Телескопическая штанга PUA 10	•	•	•	•	•	•	378038
Штатив PMA 20	•	•	•	•	•	•	411287
Держатель фиксирующий PMA 93	•	•	•	•	•	•	2232984
Магнитный зажим PMA 88		•	•	•			2204732
Настенный адаптер с магнитом PMA 90	•				•	•	2227009
Магнитный зажим PMA 89	•				•	•	2227008

Ротационный лазерный нивелир PR 2-HS A12



2

ОБЛАСТИ ПРИМЕНЕНИЯ

- Земляные работы
- Горизонтальное выравнивание опалубок и заливка бетона
- Перенос и проверка высотных отметок
- Разметка уклонов

ПРЕИМУЩЕСТВА

- Одна кнопка — одна функция: обеспечивает чрезвычайную простоту использования
- Цифровое измерение — оператор точно видит, насколько положение отклоняется от заданного значения
- Увеличенное окно звукового детектора (12 см) для быстрого поиска лазерного луча во всём рабочем диапазоне
- 360° надёжная конструкция — уникальная защищённая голова прибора вместе с амортизирующими ручками и держателем детектора, а также прочный защищённый корпус класса IP66 обеспечивают максимально надёжную работу на строительной площадке (MIL-STD-810G)
- Не подвержен влиянию солнечных лучей и других источников света благодаря технологии Pulse Power
- Батарея Li-Ion с технологией CPC для более эффективного использования аккумулятора, заряжается 35 минут

Технические данные

Диапазон работы с детектором	2–600 м
Точность	±0,5 мм на 10 м
Класс лазера	<4,85 мВт, 620–690 нм, Класс 2 (IEC 60825-1:2007), Класс II (FDA CFR 21, часть 1040)
Скорость вращения	300 об/мин
IP класс защиты	IP 66 (IEC 529)
Время работы от литий-ионных батарей	16 ч
Диапазон рабочей температуры	от -20 °C до 50 °C
Размеры (Д × Ш × В)	200 × 200 × 246 мм
Диаметр резьбы штатива	5/8 дюйма
Основные функции	Ручной ввод уклона, горизонтальное выравнивание
Система выравнивания	Полностью автоматическая



PULSE III POWER

 СЕРВИС
ПО КАЛИБРОВКЕ

ФЛИТ МЕНЕДЖМЕНТ

Наименование	Комплект поставки	Номер артикула
PR 2-HS A12	1x Ротационный лазер PR 2-HS A12 (02), 1x Элемент питания AA (2) алкалиновый, 1x Звуковой детектор PRA 20, 1x Держатель звукового детектора PRA 83, 1x Чемодан	2204577
PR 2-HS A12 Комплект с батареей и зарядкой	1x Ротационный лазер PR 2-HS A12 (02), 1x Элемент питания AA (2) алкалиновый, 1x Звуковой детектор PRA 20, 1x Держатель звукового детектора PRA 83, 1x Чемодан, 1x Батарея В 12/2.6, 1x Зарядное устройство С 4/12-50 220V	3594411
PR 2-HS A12 Комплект общестрой	1x Ротационный лазер PR 2-HS A12 (02), 1x Элемент питания AA (2) алкалиновый, 1x Звуковой детектор PRA 20, 1x Держатель звукового детектора PRA 83, 1x Чемодан, 1x Батарея В 12/2.6, 1x Зарядное устройство С 4/12-50 220V, 1x Наклонный адаптер PRA 79, 1x Штатив PUA 25, 1x Сумка для штатива PUA 40, 1x Геодезическая рейка	3594410

Ротационный лазерный нивелир PR 30-HVS A12



ОБЛАСТИ ПРИМЕНЕНИЯ

- Горизонтальное выравнивание опалубки (перенос высотных отметок, заливка бетона, земляные работы)
- Вертикальное выравнивание опалубки (перенос отметок зданий, выравнивание колонн, фасадов)
- Выравнивание площадки (уклоны, парковочные места, трубы)
- Построение угла 90°

ПРЕИМУЩЕСТВА

- 360° надёжная конструкция — уникальная защищённая голова прибора вместе с амортизирующими ручками и держателем детектора, а также прочный защищённый корпус класса IP66 обеспечивают максимально надёжную работу на строительной площадке (MIL-STD-810G)
- Литий-ионная аккумуляторная батарея с технологией CPC для уникальной возможности контроля за расходом энергии, время зарядки 35 минут
- Вместе с пультом дистанционного управления и детектором PRA 30, которые совмещены в одном устройстве, ротационный лазерный нивелир Hilti PR 30-HVS A12 образует эффективную и надёжную систему для различных задач, таких как выравнивание, разметка и выверка положения
- Быстрое автоматическое выравнивание лазера на расстоянии до 150 м благодаря принципиально новой системе Auto Alignment System™ обеспечивает возможность выполнения работы одним человеком
- Не подвергается влиянию солнечного и других источников света благодаря технологии Pulse Power

Технические данные

Диапазон работы с детектором	2–500 м
Рабочий диапазон пульта управления (диаметр)	0–150 м
Точность	±0,5 мм на 10 м
Класс лазера	<4,85 мВт, 620–690 нм, Класс 2 (IEC 60825-1:2007), Класс II (FDA CFR 21, часть 1040)
Настройка наклона по оси X – диапазон	-15% – 8,6%
IP класс защиты	IP 66 (IEC 529)
Время работы от литий-ионных батарей	16 ч
Диапазон рабочей температуры	от -20 °С до 50 °С
Размеры (Д × Ш × В)	200 × 200 × 246 мм
Диаметр резьбы штатива	5/8 дюйма
Настройка наклона по оси X, макс.	8,6 %
Настройка наклона по оси X, мин.	-15%
Основные функции	Горизонтальное выравнивание, Вертикальное выравнивание, Цифровой ввод уклона, Построение перпендикуляра



PULSE III POWER



reddot award 2015
best of the best



Наименование	Комплект поставки	Номер артикула
PR 30-HVS A12 комп-т с батареей, зарядкой	1x Ротационный лазер PR 30-HVS (02), 1x Элемент питания AA (2) алкалиновый, 1x Пульт ДУ / звуковой детектор PRA 30, 1x Держатель звукового детектора PRA 83, 1x Чемодан, 1x Батарея В 12/2.6, 1x Зарядное устройство С 4/12-50 220V	3594408
PR 30-HVS A12 Фасадный комплект	1x Ротационный лазер PR 30-HVS (02), 1x Элемент питания AA (2) алкалиновый, 1x Пульт ДУ / звуковой детектор PRA 30, 1x Держатель звукового детектора PRA 83, 1x Чемодан, 1x Батарея В 12/2.6, 1x Зарядное устройство С 4/12-50 220V, 1x Фасадный адаптер PRA 760, 1x Звуковой детектор PRA 20, 1x Кронштейн MRK-41/600	3594409
PR 30-HVS A12 Комплект общестрой	1x Ротационный лазер PR 30-HVS (02), 1x Элемент питания AA (2) алкалиновый, 1x Пульт ДУ / звуковой детектор PRA 30, 1x Держатель звукового детектора PRA 83, 1x Чемодан, 1x Батарея В 12/2.6, 1x Зарядное устройство С 4/12-50 220V, 1x Штатив PUA 25, 1x Сумка для штатива PUA 40, 1x Геодезическая рейка	3594407
PR 30-HVS A12	1x Ротационный лазер PR 30-HVS (02), 1x Элемент питания AA (2) алкалиновый, 1x Пульт ДУ / звуковой детектор PRA 30, 1x Держатель звукового детектора PRA 83, 1x Чемодан	2204574

Автоматический штатив-робот PRA-90

Первый в мире автоматический штатив для горизонтального выравнивания



2

ОБЛАСТИ ПРИМЕНЕНИЯ

- Перенос высот (в том числе перенос реперных точек)
- Проверка высот
- Выставление опалубки
- Фундаментные работы

ПРЕИМУЩЕСТВА

- Полностью автоматическое горизонтальное выравнивание одним человеком
- Значительная экономия времени
- Уменьшение ошибок, так как нет необходимости в дополнительных вычислениях
- Класс защиты IP56 для высокой надежности

Технические данные

Максимальная высота с ротационным лазером	1,95 м
Минимальная высота с ротационным лазером	0,97 м
Диапазон перемещения телескопической трубы	540 мм
Количество циклов перемещения на одном заряде батареи	400
Время зарядки при 32°C	130 мин
Максимальная нагрузка	0,5 кг
Вес с батареями	8,0 кг
Класс защиты	IP 56
Работает с	PR 30-HVS



Наименование	Комплект поставки	Номер артикула
PRA90 универсальный комплект	1x Штатив PRA 90, 1x Батарея PRA 84, 1x Сетевой адаптер PUA 81	3515645
Штатив PRA 90		2017478
Батарея PRA 84		360055
Сетевой адаптер PUA 81		2006089

Принадлежности для ротационных лазерных нивелиров

Наименование		PR 2-HS A12	PR 30-HVS A12	Номер артикула
Адаптер для обноски PRA 750			●	435441
Держатель детектора для обноски PRA 751			●	435442
Вертикальный угол PRA 770			●	435440
Геодезическая рейка PUA 55 (CM)		●	●	435443
Пульт ДУ / звуковой детектор PRA 30			●	2068485
Держатель звукового детектора PRA 83		●	●	2071084
Настенный фиксатор PRA 72		●	●	2088509
Сумка для штатива PUA 40		●	●	377847
Устройство для фиксации штатива PUA 41		●	●	435444
Устройство переноса высотных отметок PRA		●	●	368627
Фасадный адаптер PRA 760			●	435439
Робот-штатив PRA 90			●	2017478
Штатив регулируемый PUA 30		●	●	202369
Геодезическая рейка PUA 53 (CM)		●	●	2107220
Штатив PUA 25		●	●	2107119

Проектор отверстий PX 10



2

ОБЛАСТИ ПРИМЕНЕНИЯ

- Перенос точек начала бурения сквозных отверстий на противоположную сторону
- Измерение толщины стен и перекрытий для быстрого выбора подходящего бура или коронки
- Определение точки выхода бура и перенос исходных точек перед началом бурения в бетонных перекрытиях и стенах или кирпичной кладке

ПРЕИМУЩЕСТВА

- Высокая скорость и эффективность бурения
- Отсутствие необходимости проведения трудоемких процедур, таких как бурение разметочных отверстий, ручные измерения или использование метода «проб и ошибок»
- Устранение необходимости забуривания в потолок
- Проекция отверстия может быть перенесена как через пол, так и через стены
- Обозначение направления стрелками для простой и удобной работы оператора
- Уникальный наклонный адаптер позволяет определять точку выхода бура или исходную точку начала бурения для заданного угла, либо, как дополнительный вариант, вычислить необходимый угол бурения для уже имеющейся точки выхода и начала бурения


 СЕРВИС
ПО КАЛИБРОВКЕ

ФЛИТ МЕНЕДЖМЕНТ

Технические данные

Точность определения точки выхода, стандарт ¹⁾	±8 мм в стене толщиной 200 мм
Точность определения толщины стены	±5 %
Диапазон измерения	0,05–1,35 м
IP класс защиты	IP 66 (IEC 529)
Время работы от щелочных батарей	17 ч
Диапазон рабочей температуры	от -20 °C до 55 °C
Вес приемника (вместе с батареей)	275 г
Вес передатчика (вместе с батареей)	240 г
Размеры (приемник)	210 × 95 × 33 мм
Автоматическое отключение (передатчик)	Да
Автоматическое отключение (приемник)	Да
Индикатор разряда батарей	Да

1) Условия на рабочей площадке могут существенно повлиять на точность и эффективность работы. См. инструкцию по эксплуатации.



Наименование	Комплект поставки	Номер артикула
PX 10	2x Элемент питания 9V Block щелочный, 1x Приемник PX 10 R, 1x Передатчик PX 10 T, 1x Клейкая паста PUA 91, 1x Клейкая полоска PUA 92, 2x Петля наручная, 1x Чемодан	2206864
Наклонный адаптер PXA 70		273130

Мультидетектор PS 50



ОБЛАСТИ ПРИМЕНЕНИЯ

- Обнаружение металлических, деревянных или пластиковых объектов и электрических кабелей на глубине до 150 мм
- Определение местоположения труб теплого пола или других трубо- и кабелепроводов, расположенных под поверхностью пола
- Определение местоположения объектов, скрытых под поверхностью, перед началом бурения, резки или штробления
- Бурение отверстий для анкеров или сквозных отверстий для прокладки труб и кабелей с минимальным риском попадания в скрытые объекты

ПРЕИМУЩЕСТВА

- Простое меню для выбора подходящего режима сканирования в зависимости от базового материала (универсальный, железобетон, влажный бетон, теплые полы, гипсокартон, пустотелый кирпич)
- Обеспечивает возможность бурения с первого раза — выбор правильного места для отверстия помогает избежать дорогостоящего ремонта, экономит время и продлевает срок службы буров
- Незаменимое средство для решения специфических проблем, которое позволяет уверенно выполнять установку анкеров или бурение в случае отсутствия документации зданий, например, при работах по реконструкции
- Встроенный дисплей для простого определения местоположения обнаруженных объектов плюс указание примерной глубины анкеровки и типа материала
- Эргономичная и надежная конструкция; защита от ударов, пыли и воды

Технические данные

Точность определения глубины ¹⁾	±10 мм
Макс. глубина определения местоположения ¹⁾	150 мм
Макс. глубина обнаружения проводов под напряжением (50/60 Гц, 90–240 В) ¹⁾	60 мм
Мин. расстояние между соседними объектами	40 мм
IP класс защиты	IP 54 (IEC 529)
Время работы от щелочных батарей	5 ч
Диапазон рабочей температуры	от -10 °C до 50 °C
Вес с батареями	700 г
Автоматическое отключение	Да
Индикатор разряда батарей	Да

1) Условия на рабочей площадке могут существенно повлиять на точность и эффективность работы. См. инструкцию по эксплуатации.



СЕРВИС
ПО КАЛИБРОВКЕ

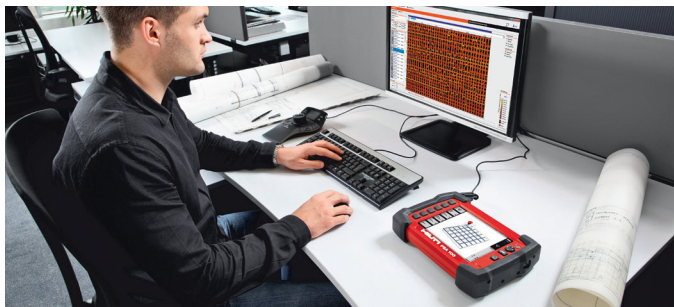
ФЛИТ МЕНЕДЖМЕНТ



PULSE III POWER

Наименование	Комплект поставки	Номер артикула
PS 50	1x Мультидетектор PS 50, 1x Элемент питания AA (2) щелочной, 1x Маркер PUA 70 набор, 1x Петля наручная, 1x Сумка для инструмента PSA 67, 1x Чемодан	2206862
PUA 70	Маркер (набор)	340806

Ферроскан PS 250



2

ОБЛАСТИ ПРИМЕНЕНИЯ

- Проверка и анализ арматуры
- Проверка толщины защитного слоя на больших участках
- Неразрушающий контроль зданий и сооружений
- Безопасное бурение (исключение попадания на арматуру)
- Вывод данных прибора в формате отчета, включая статистические данные и визуальное 2D- или 3D-изображение

ПРЕИМУЩЕСТВА

- Быстрое и простое сканирование больших участков бетонных конструкций
- Точное измерение толщины защитного слоя до 100 мм
- Возможность обрабатывать данные сканирования непосредственно на объекте при помощи монитора
- Высокая точность оценки диаметров арматуры


 СЕРВИС
ПО КАЛИБРОВКЕ

Технические данные

Точность определения глубины арматуры ¹⁾	±1 мм
Макс. глубина определения диаметра арматуры ¹⁾	60 мм
Макс. глубина определения защитного слоя ¹⁾	160 мм (при диаметре арматурного стержня 36 мм)
Диапазон диаметров арматуры	6–36 мм
IP класс защиты	IP 54 (IEC 529)
Время работы от никель-металлгидридных батарей	8 ч
Диапазон рабочей температуры	от -10 °C до 50 °C
Вес сканера (вместе с батареей)	1,4 кг
Размеры (сканер)	260 × 132 × 132 мм
Размер дисплея (сканер)	50 × 37 мм
Тип дисплея (сканер)	ЖК
Разрешение дисплея (сканер)	128 × 64 пикселей
Объем памяти	Всего 9 ГБ: прим. 180 000 изобр. в режиме Imagescan, 18 000 изобр. в режиме Imagescan или 112 000 изобр. в режиме Quickscan

1) Условия на рабочей площадке могут существенно повлиять на точность и эффективность работы. См. инструкцию по эксплуатации.



Наименование	Комплект поставки	Номер артикула
PS 250	1x Сканер PS 200 S, 1x Батарея PSA 80, 1x Батарея PSA 82, 1x Зарядное устройство PUA 80, 1x Элемент питания AA (2) алкалиновый, 5x Набор разметочной бумаги PSA 10 (MM), 1x Монитор PSA 100, 1x Петля наручная, 1x Сетевой адаптер PUA 81, 1x Сетевая кабель EU, 1x Клейкая лента для бетона PUA 90, 1x Маркер PUA 70 набор, 1x Сумка для инструмента PSA 60, 1x Сумка для инструмента PSA 61, 1x Чемодан	2206866
PS 200 S	1x Сканер PS 200 S, 1x Батарея PSA 80, 1x Петля наручная, 1x Сумка для инструмента PSA 60	3630654
PS 200 S kit	1x Сканер PS 200 S, 1x Батарея PSA 80, 1x Зарядное устройство PSA 86 сборка, 1x Элемент питания AA (2) алкалиновый, 5x Набор разметочной бумаги PSA 10 (MM), 5x Набор разметочной бумаги PSA 10, 1x Маркер PUA 70 набор, 1x Ремень для чехлов PSA 62, 1x Петля наручная, 1x Клейкая лента для бетона PUA 90, 1x Чемодан, 1x Сумка для инструмента PSA 60	2206867

Система X-Scan



ОБЛАСТИ ПРИМЕНЕНИЯ

- Определение местоположения арматурных стержней, металлических и пластиковых трубопроводов, оптоволоконных кабелей, пустот и деревянных компонентов в конструкциях из бетона на глубине до 300 мм
- Сведение к минимуму вероятности попадания в скрытые объекты при бурении отверстий для установки анкеров, выдалбливании проемов, а также при алмазном бурении и резке
- Анализ структуры бетонных конструкций при строительстве тоннелей, мостов и других объектов
- Определение пустот и полостей
- Обнаружение усиливающих элементов конструкции (преднапряженные канаты, нагели и т. д.)

ПРЕИМУЩЕСТВА

- Просмотр в режиме реального времени структуры бетонной конструкции и автоматическое получение данных для оценки результатов непосредственно на строительной площадке
- Возможность сканирования в трех режимах: быстрое сканирование, быстрое сканирование в режиме записи и развернутое сканирование (2D- и 3D-визуализация данных с изображением необходимых видов и сечений)
- Компактный сканер обеспечивает интуитивно понятное управление, быстрый запуск и уникальную визуализацию данных
- Отображение вида сверху и всех взаимно перпендикулярных сечений для простой идентификации слоев залегаемых объектов в бетонной конструкции
- Мощный монитор для анализа изображений, а также специальное программное обеспечение для последующей оценки результатов и получения документации
- Снижение рисков попадания на скрытые объекты в результате обнаружения безопасных мест для бурения или резки
- Возможность сканирования сотен квадратных метров бетона за один день

Технические данные

Точность определения глубины¹⁾	<100 мм: ±10 мм; >100 мм: ±15%
Макс. глубина определения местоположения¹⁾	400 мм
Мин. расстояние между соседними объектами	40 мм
IP класс защиты	IP 54 (IEC 529)
Время работы от литий-ионных батарей	4 ч
Диапазон рабочей температуры	от -10 °C до 50 °C
Вес сканера (вместе с батареей)	2,5 кг
Размеры (сканер)	318 × 190 × 143 мм
Размер дисплея (сканер)	115 × 86 мм
Тип дисплея (сканер)	TFT 5,7"
Разрешение дисплея (сканер)	640 × 480 пикселей
Объем памяти (сканер)	Прибл. 200 изобр. (карта SD), прибл. 10 изобр. (внутренняя флеш-память)

1) Условия на рабочей площадке могут существенно повлиять на точность и эффективность работы. См. инструкцию по эксплуатации.



СЕРВИС
ПО КАЛИБРОВКЕ

ФЛИТ МЕНЕДЖМЕНТ

PULSE III POWER

Наименование	Комплект поставки	Номер артикула
Система X-Scan PS 1000	1x Сканер PS 1000, 1x Батарея PSA 82, 2x Батарея PSA 81 (05), 1x Динамометрический ключ PSW 1000-3, 2x Набор разметочной бумаги PSA 14, 5x Набор разметочной бумаги PSA 12, 1x Адаптер PSA 96, 1x Плата памяти PSA 95, 1x Транспортная тележка PS 1000 сборка, 2x Сетевой адаптер PUA 81 (02), 1x Маркер PUA 70 набор, 1x Петля наручная, 1x Монитор PSA 100, 1x Клейкая лента для бетона PUA 90, 1x Сумка для инструмента PSA 64	2206863

Описание	Содержимое упаковки	Артикул
X-Scan PS 1000	1x Сканер PS 1000, 2x Батарея PSA 81 (05), 1x Динамометрический ключ PSW 1000-3, 2x Набор разметочной бумаги PSA 14, 5x Набор разметочной бумаги PSA 12, 1x Адаптер PSA 96, 1x Плата памяти PSA 95, 1x Сетевой адаптер PUA 81 (02), 1x Маркер PUA 70 набор, 1x Петля наручная, 1x Клейкая лента для бетона PUA 90, 1x Чемодан	2206865
Система X-Scan PS 1000	1x Сканер PS 1000, 1x Батарея PSA 82, 2x Батарея PSA 81 (05), 1x Динамометрический ключ PSW 1000-3, 2x Набор разметочной бумаги PSA 14, 5x Набор разметочной бумаги PSA 12, 1x Адаптер PSA 96, 1x Плата памяти PSA 95, 1x Транспортировочная тележка PS 1000 сборка, 2x Сетевой адаптер PUA 81 (02), 1x Маркер PUA 70 набор, 1x Петля наручная, 1x Монитор PSA 100, 1x Клейкая лента для бетона PUA 90, 1x Сумка для инструмента PSA 64	2206863

2


X-Scan PS 1000








Система X-Scan PS 1000

Принадлежности для X-Scan PS 1000

Описание		X-Scan PS 1000	Система X-Scan PS 1000	Монитор PSA 100	Артикул
Клейкая лента PUA 90 Для фиксации разметочной сетки на бетонной конструкции		•	•		319362
Маркеры PUA 70 (набор) Для разметки бетонной поверхности		•	•		340806
Ремень PSA 63		•	•		305144
Сумка PSA 64			•	•	2006088
Кабель PSA 92 USB Для передачи данных между монитором PSA 100 и ПК			•	•	305142
Микрофон-наушник PSA 93 Для записи и воспроизведения голосовых заметок			•	•	305143
Карта памяти PSA 95		•	•		2006184
Соединительный кабель PSA 50 2 м, для передачи данных между PS 1000 и PSA 100		•	•	•	2006185
Соединительный кабель PSA 51 10 м, для передачи данных между PS 1000 и PSA 100		•	•	•	2006186
Адаптер PSA 96 Для карт памяти		•	•	•	2006187
Удлинитель PSA 70 Для сканирования пола		•	•	•	2006199
Переносное устройство PSA 65 Для монитора PSA 100			•	•	2006200
Чемодан-тележка для Системы X-Scan PS 1000		•	•	•	2006201
Щетка PSA 75 Для очистки поверхности сканирования		•	•		2013776
Чемодан PS 1000		•			2006188

Принадлежности для X-Scan PS 1000

Описание		X-Scan PS 1000	Система X-Scan PS 1000	Монитор PSA 100	Артикул
Зарядное устройство PSA 85 Для PSA 82 			●	●	2006181
Батарея PSA 81 Для PSA 1000 		●	●		2006182
Батарея PSA 82 Для PSA 100 			●	●	2006183
Разметочная бумага PSA 12 600 × 600 мм 		●	●		2006083
Разметочная бумага PSA 14 1200 × 1200 мм 		●	●		2006085